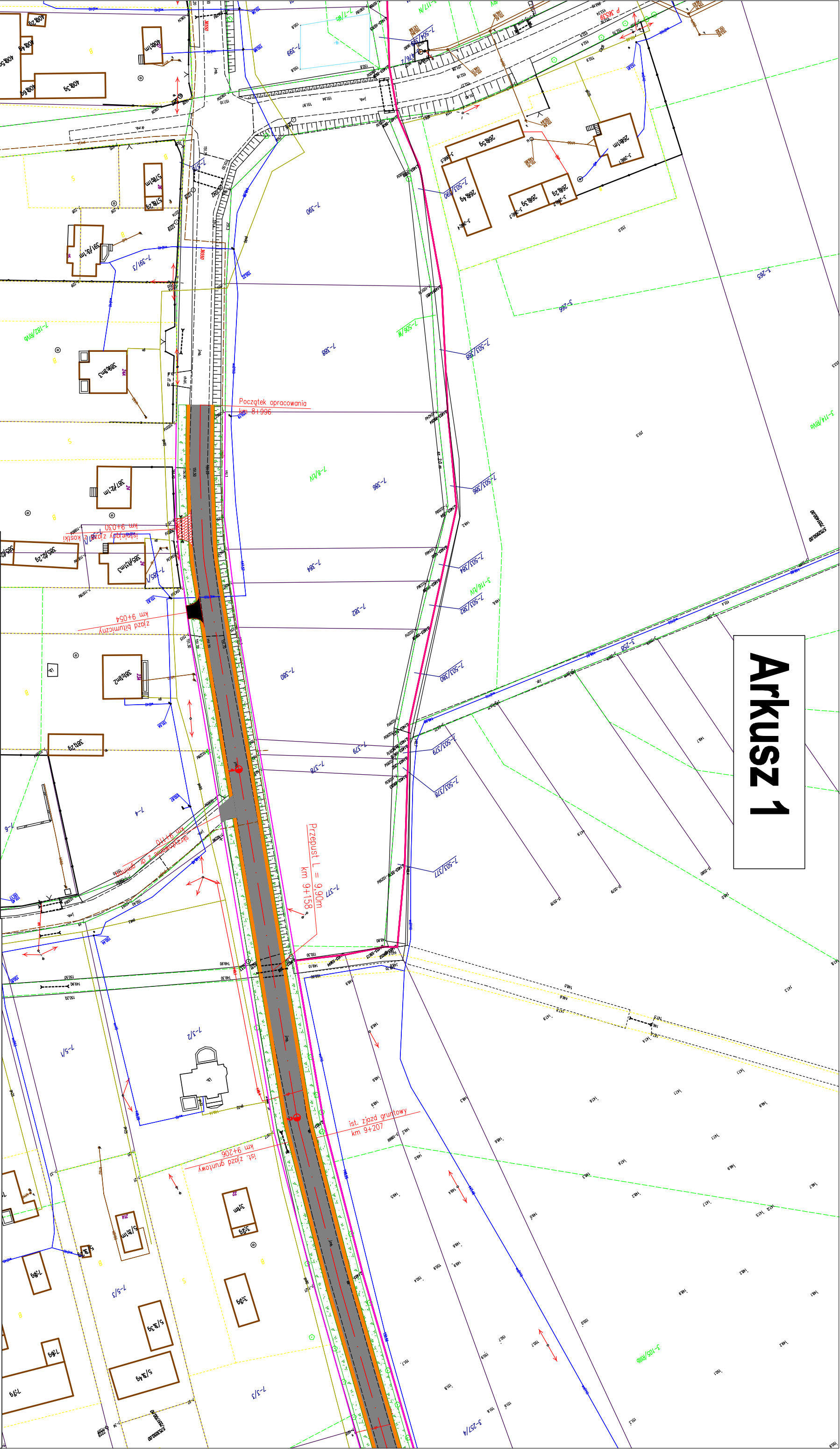


Arkusz 1



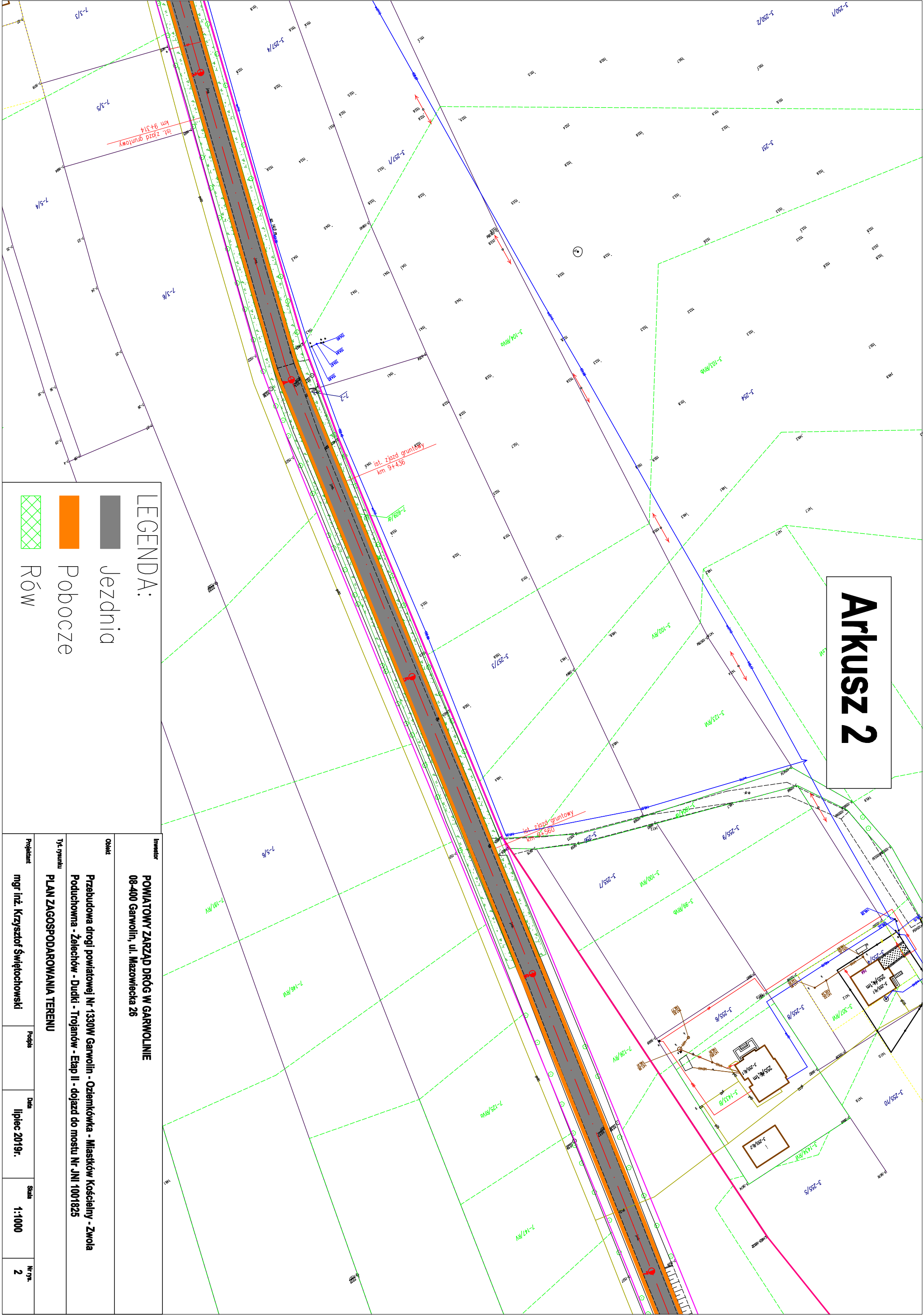
LEGENDA:

Jezdnia

Pobocze

Rów

| | | | | |
|----------------------------------|---|---------------|--------|---------|
| Inwestor | POWIATOWY ZARZĄD DRÓG W GARWOLINIE | | | |
| | 08-400 Garwolin, ul. Mazowiecka 26 | | | |
| | | | | |
| Obiekt | Przebudowa drogi powiatowej Nr 1330W Garwolin - Oziemkówka - Miastków Kościelny - Zwola | | | |
| | Poduchowna - Żelechów - Dudki - Trojanów - Etap II - dojazd do mostu Nr JN1 1001825 | | | |
| Tł. rysunku | PLAN ZAGOSPODAROWANIA TERENU | | | |
| Projektant | Podpis | Data | Skala | Nr rys. |
| mgr inż. Krzysztof Świętochowski | | lipiec 2019r. | 1:1000 | 1 |



Arkusz 2

LEGENDA:

Jezdnia

Pobocze

Rów

| | | | |
|-------------|--|--------|---------------|
| Inwestor | POWIATOWY ZARZĄD DRÓG W GARWOLINIE | | |
| | 08-400 Garwolin, ul. Mazowiecka 26 | | |
| Opis | Przebudowa drogi powiatowej Nr 1330W Garwolin - Oziemkowska - Miastków Kościelny - Zwola | | |
| | Poduchowna - Żelechów - Dudki - Trojanów - Etap II - dojazd do mostu Nr JN1 1001825 | | |
| Typ rysunku | PLAN ZAGOSPODAROWANIA TERENU | | |
| | Projektant | Podpis | Data |
| | mgr inż. Krzysztof Świętochowski | | lipiec 2019r. |
| Skala | 1:1000 | | |
| | Nr rys. 2 | | |

Arkusz 3

1000

100

Investor

Objekt

Przebudowa drogi powiatowej Nr 1330W Garwolin - Oziemkówka - Miastków Kościelny - Zwola Poduchowna - Żelechów - Dudki - Trojanów - Etap II - dojazd do mostu Nr JN1 1001825

Tyl ryunku

PLAN ZAGOSPODAROWANIA TERENU

| Projektant | Podpis | Data | Skala | Nr rys. |
|------------|--------|------|-------|---------|
|------------|--------|------|-------|---------|

| Podpis | Data | Stala | Nr yrs. |
|--------|--------|--------|---------|
| " " | 1 2000 | 4.0000 | 0 |

| Data | Skala | Nr rys. |
|---------------|--------|---------|
| lipiec 2019r. | 1:1000 | 3 |

| | |
|--------|---|
| 1:1000 | 3 |
|--------|---|

Nr tys.