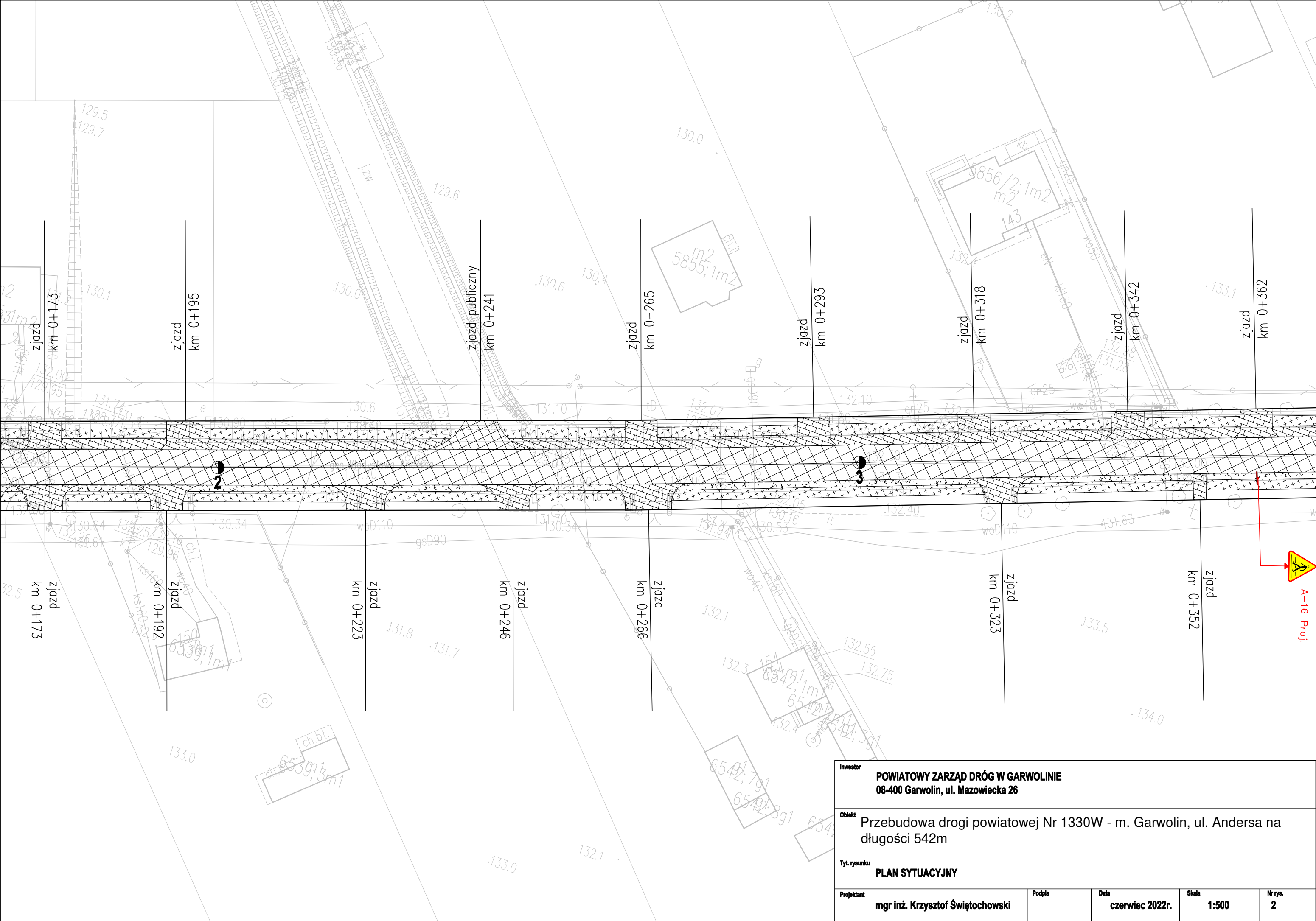
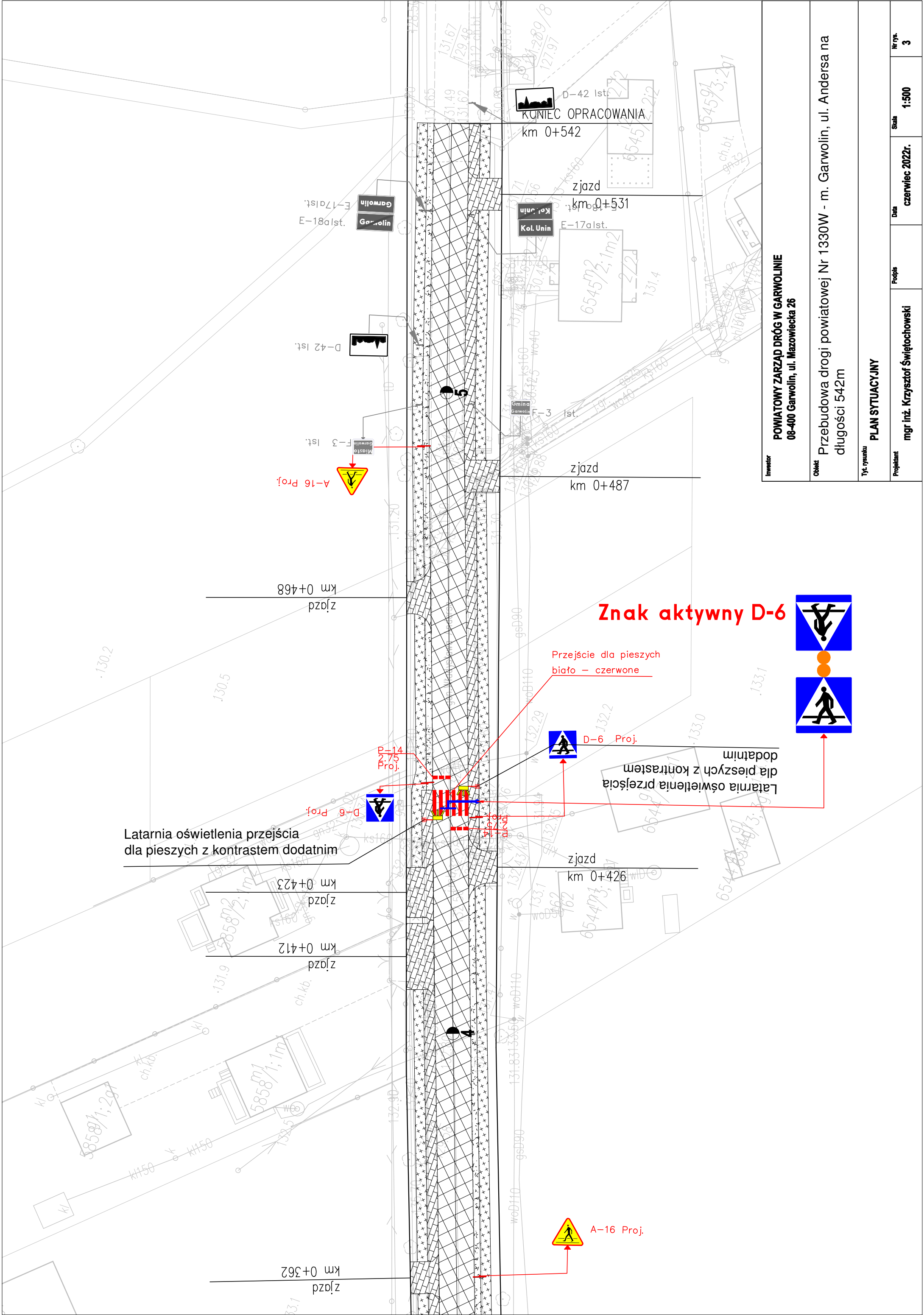


Inwestor <b>POWIATOWY ZARZĄD DRÓG W GARWOLINIE</b> 08-400 Garwolin, ul. Mazowiecka 26				
Obiekt Przebudowa drogi powiatowej Nr 1330W - m. Garwolin, ul. Andersa na długości 542m				
Tyt. rysunku <b>PLAN SYTUACYJNY</b>				
Projektant <b>mgr inż. Krzysztof Świętochowski</b>	Podpis	Data <b>czerwiec 2022r.</b>	Skala <b>1:500</b>	Nr rys. <b>1</b>



A-16 Proj.





Investor	POWIATOWY ZARZĄD DRÓG W GARWOLINIE 08-400 Garwolin, ul. Mazowiecka 26		
Objekt	Przebudowa drogi powiatowej Nr 1330W - m. Garwolin, ul. Andersa na długości 542m		
Tytuł rysunku	PLAN SYTUACYJNY		
Projektant	mgr inż. Krzysztof Świętochowski		
Podpis			
Data	czerwiec 2022r.		
Skala	1:500		
Nr rys.	3		